



ประกาศองค์การบริหารส่วนตำบลดงชน
เรื่อง ประกาศใช้ราคากลางทางราชการโครงการจ่ายขาดเงินสะสมโครงการติดตั้งไฟฟ้าสาธารณะ
แบบพลังงานแสงอาทิตย์ (โซลาร์เซลล์) บ้านทามไฮ หมู่ที่ ๕
องค์การบริหารส่วนตำบลดงชน อำเภอเมืองสกลนคร จังหวัดสกลนคร

ด้วยองค์การบริหารส่วนตำบลดงชน มีความประสงค์จัดซื้อครุภัณฑ์ไฟฟ้าและวิทยุ โครงการติดตั้งไฟฟ้าสาธารณะแบบพลังงานแสงอาทิตย์ (โซลาร์เซลล์) บ้านเหล่าละมิง หมู่ที่ ๗ ตามโครงการจ่ายขาดเงินสะสมองค์การบริหารส่วนตำบลดงชน ประจำปีงบประมาณ ๒๕๖๗ (ครั้งที่ ๒) ในคราวการประชุมสภาสมัยสามัญสมัยที่ ๑/๒๕๖๗ ครั้งที่ ๓ เมื่อวันที่ ๑๕ กุมภาพันธ์ ๒๕๖๗ เพื่อแก้ไขปัญหาความเดือดร้อนให้กับประชาชนแผนงานอุตสาหกรรมและการโยธา งบลงทุน หมวดค่าครุภัณฑ์ ประเภทครุภัณฑ์ไฟฟ้าและวิทยุ องค์การบริหารส่วนตำบลดงชน อำเภอเมืองสกลนคร จังหวัดสกลนคร วงเงินงบประมาณที่ได้รับจัดสรร โครงการติดตั้งไฟฟ้าสาธารณะแบบพลังงานแสงอาทิตย์ (โซลาร์เซลล์) บ้านทามไฮ หมู่ที่ ๕ วงเงินงบประมาณ ๔๓๗,๘๐๐.- บาท (สี่แสนสามหมื่นเจ็ดพันแปดร้อยบาทถ้วน) ราคากลางจัดซื้อพร้อมติดตั้ง โครงการติดตั้งไฟฟ้าสาธารณะแบบพลังงานแสงอาทิตย์ (โซลาร์เซลล์) บ้านทามไฮ หมู่ที่ ๕ จำนวน ๒๙ ชุด ชุดละ ๑๕,๐๐๐ บาท ราคากลางครุภัณฑ์ ๔๓๕,๐๐๐.- บาท (สี่แสนห้าพันบาทถ้วน)

ดังนั้น เพื่อให้การปฏิบัติงานเป็นไปตามมติคณะรัฐมนตรี คู่มือแนวทางการเปิดเผยรายละเอียดและค่าใช้จ่ายการจัดซื้อจัดจ้างของ ป.ป.ช. หนังสือกรมบัญชีกลางกระทรวงการคลัง เรื่อง แนวทางการเปิดเผยราคากลางของทางราชการประกาศอัตราดอกเบี้ยเงินกู้ และหนังสือสั่งการที่เกี่ยวข้อง และการคำนวณราคากลาง (ฉบับปรับปรุงแก้ไข) ของคณะกรรมการปราบปรามการทุจริตแห่งชาติ (ป.ป.ช.) องค์การบริหารส่วนตำบลดงชน จึงประกาศใช้ราคากลาง โครงการติดตั้งไฟฟ้าสาธารณะแบบพลังงานแสงอาทิตย์ (โซลาร์เซลล์) บ้านทามไฮ หมู่ที่ ๕ จำนวน ๒๙ ชุด ชุดละ ๑๕,๐๐๐ บาท เป็นเงิน ๔๓๕,๐๐๐.- บาท (สี่แสนสามหมื่นห้าพันบาทถ้วน) รายละเอียดปรากฏตามเอกสารแนบท้ายประกาศนี้

จึงประกาศให้ทราบโดยทั่วกัน

ประกาศ ณ วันที่ ๒๖ เดือน พฤศจิกายน พ.ศ. ๒๕๖๗

(นายสิริชัย คิมยะราช)

นายกองค์การบริหารส่วนตำบลดงชน

ตารางแสดงวงเงินงบประมาณที่ได้รับจัดสรรและรายละเอียดค่าใช้จ่าย
การจัดซื้อจัดจ้างที่มีชิ้นงานก่อสร้าง

๑. ชื่อโครงการ โครงการติดตั้งไฟฟ้าสาธารณะแบบพลังงานแสงอาทิตย์ (โซลาร์เซลล์) บ้านทามไฮ หมู่ที่ ๕.....องค์การบริหารส่วนตำบลดงชน อำเภอเมืองสกลนคร จังหวัดสกลนคร
๒. หน่วยงานเจ้าของโครงการ กองช่าง องค์การบริหารส่วนตำบลดงชน
๓. วงเงินงบประมาณที่ได้รับจัดสรร ...โครงการติดตั้งไฟฟ้าสาธารณะแบบพลังงานแสงอาทิตย์ (โซลาร์เซลล์) บ้านทามไฮ หมู่ที่ ๕ จำนวน ๔๓๗,๘๐๐.- บาท (สี่แสนสามหมื่นเจ็ดพันแปดบาทถ้วน)
๔. วันที่กำหนดราคากลาง (ราคาอ้างอิง) ณ วันที่ ๒๐ พฤศจิกายน พ.ศ. ๒๕๖๗
- ๔.๑. โครงการติดตั้งไฟฟ้าสาธารณะแบบพลังงานแสงอาทิตย์ (โซลาร์เซลล์) พร้อมติดตั้งทามไฮ หมู่ที่ ๕ พิกัดจุดติดตั้งตามรายละเอียดงานจัดซื้อคอมพิวเตอร์พร้อมติดตั้งราคากลางจัดซื้อครั้งนี้ จำนวน ๒๙ ชุด ชุดละ ๑๕,๐๐๐ บาท เป็นเงิน ๔๓๕,๐๐๐.- บาท (สี่แสนสามหมื่นห้าพันบาทถ้วน)
๕. แหล่งที่มาของราคากลาง (ราคาอ้างอิง) สืบราคาตามท้องตลาดทั่วไป
- ๕.๑. บริษัท มีตังค์ (๒๐๒๐) จำกัด
- ๕.๒. ห้างหุ้นส่วนจำกัด กลางนครรุ่งเรืองทรัพย์
- ๕.๓. ห้างหุ้นส่วนจำกัด วีระชัย ๕๕๕
๖. รายชื่อเจ้าหน้าที่ผู้กำหนดราคากลาง(ราคาอ้างอิง)ทุกคน
- | | | |
|----------------------------|-----------------------------------|---------------|
| ๑. นางสาวกันสारा จันทรังษี | ตำแหน่ง รองปลัด อบต.ดงชน | ประธานกรรมการ |
| ๒. นายพิทักษ์ ล้วนแก้ว | ตำแหน่ง นายช่างโยธาอาวุโส | กรรมการ |
| ๓. นางสาวชัญญาชุล ลวดทอง | ตำแหน่ง เจ้าพนักงานธุรการชำนาญงาน | กรรมการ |

แบบสรุปค่าครุภัณฑ์จัดซื้อพร้อมติดตั้ง			
ชื่อโครงการ	ติดตั้งไฟฟ้าสาธารณะแบบพลังงานแสงอาทิตย์ (โซลาร์เซลล์) บ้านหามไฮ หมู่ที่ 5		
สถานที่ติดตั้ง	จุดเสี่ยงถนนในหมู่บ้าน บ้านหามไฮ หมู่ที่ 5 ตำบลดงชน อ.เมืองสกลนคร จ.สกลนคร		
หน่วยงานเจ้าของโครงการ	กองช่าง องค์การบริหารส่วนตำบลดงชน อำเภอเมืองสกลนคร จังหวัดสกลนคร		
คำนวณราคากลางเมื่อวันที่	20 พ.ย. 62		
ปริมาณงาน	แผงโซลาร์เซลล์ชนิดผลึกเดี่ยวหรือผลึกรวม(poly crystalline หรือ monocrystalline) ให้กำลังไฟไม่น้อยกว่า 50 w โคมไฟส่องสว่างแบบ led โครงสร้างทำจากอลูมิเนียม ขนาดไม่น้อยกว่า 400 วัตต์ ชุดแบตเตอรี่อยู่ในโคมไฟ เวลาในการส่องสว่างไม่น้อยกว่า 8-12 ชั่วโมง เสาเหล็กกล้าไร้สนิม สูง 6 เมตร ขนาดเสา 75X75X2.3 มม. จำนวน 29 ชุด ตามแบบ อบต.ดงชน กำหนด		
ลำดับ	รายการ	รวมค่างาน	หมายเหตุ
1	ค่างานต้นทุนงานครุภัณฑ์	435,000.00	
			-เงินล่วงหน้าจ่าย 0 %
			-เงินประกันผลงานหัก 0 %
			-ดอกเบี้ยเงินกู้ 7 % ต่อปี
			-ค่าภาษีมูลค่าเพิ่ม (VAT) 7%
			พื้นที่ฝนตกชุก 1
สรุป	รวมเป็นราคาครุภัณฑ์	435,000.00	
	คิดเป็นราคากลาง	435,000.00	
	(สี่แสนสามหมื่นห้าพันบาทถ้วน)		

จึงเรียนมาเพื่อโปรดพิจารณาให้ความเห็นชอบ

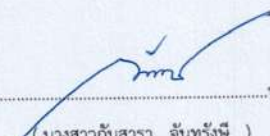
.....ประธานกรรมการ
(นางสาวกัญญา จันทรัมย์)
รองปลัดองค์การบริหารส่วนตำบลดงชน

.....กรรมการ
(นายพิทักษ์ ลั่นแก้ว)
นายช่างโยธาอาวุโส

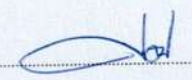
.....กรรมการ
(นางสาวชญานุช ลวดทอง)
เจ้าพนักงานธุรการชำนาญงาน

แบบสรุปราคางานซื้อครุภัณฑ์								
ชื่อโครงการ	ติดตั้งไฟฟ้าสาธารณะแบบพลังงานแสงอาทิตย์ (โซลาร์เซลล์) บ้านหามโย หมู่ที่ 5							
สถานที่ติดตั้ง	จุดเสี่ยงถนนในหมู่บ้าน บ้านหามโย หมู่ที่ 5 ตำบลดงชน อ.เมืองสกลนคร จ.สกลนคร							
หน่วยงานเจ้าของโครงการ	กองช่าง องค์การบริหารส่วนตำบลดงชน อำเภอเมืองสกลนคร จังหวัดสกลนคร							
แบบเลขที่	19/๖7							
รายการประมาณการ	แผงโซลาร์เซลล์ชนิดผลึกเดี่ยวหรือผลึกรวม(poly crystalline หรือ monocrystalline) ให้อำนาจไฟไม่น้อยกว่า 50 w โคมไฟส่องสว่างแบบ led ครอบวัสดุทำจากอลูมิเนียม ขนาดไม่น้อยกว่า 400 วัตต์ ชุดแบตเตอรี่อยู่ในโคมไฟ เวลาในการส่องสว่างไม่น้อยกว่า 8-12 ชั่วโมง เสาเหล็กกล้าไนซ์ สูง 6 เมตร ขนาดเสา 75X75X2.3 มม. จำนวน 29 ชุด ตามแบบ อบต.ดงชน กำหนด							
คำนวณราคากลางเมื่อวันที่								
ลำดับ	รายการ	หน่วย	ปริมาณ	ราคาต่อหน่วย	ราคาทุน	Factor F	ราคาต่อหน่วย x FF	ราคากลาง
1	ชุดโคมไฟสาธารณะแบบพลังงานแสงอาทิตย์ (โซลาร์เซลล์)	ชุด	29	15,000.00	435,000.00		-	435,000.00
	พร้อมติดตั้งกำลังไฟฟ้า (วัตต์) 400w				-		-	-
	แผงพลังงานแสงอาทิตย์ : 5v/50w				-		-	-
	โคมไฟ : อลูมิเนียมหล่อ				-		-	-
	ขนาดโคม : 30.0x60.0x8.0 cm.				-		-	-
	ขนาดแผงโซลาร์เซลล์ : 44.5x67cm.				-		-	-
	ระดับมาตรฐานการป้องกันน้ำ : Standard				-		-	-
	ความสูงในการติดตั้ง : 3-6m.				-		-	-
	แบตเตอรี่ : 48000 mAh.				-		-	-
	ระยะเวลาในการชาร์จ : 4-6 hr.				-		-	-
	ระยะเวลาการทำงาน : 8-12 hr.				-		-	-
	เสาเหล็กกล่องกล้าไนซ์ : ขนาด 75X75X2.3 มม.สูง 6 ม.				-		-	-
รวมค่างาน								435,000.00

จึงเรียนมาเพื่อโปรดพิจารณาให้ความเห็นชอบ


ประธานกรรมการ
 (นางสาวกิ้นสรา จันทอง)
 รองปลัดองค์การบริหารส่วนตำบลดงชน


กรรมการ
 (นายพิทักษ์ ล้วนแก้ว)
 นายช่างโยธาอาวุโส


กรรมการ
 (นางสาวชญานุช ลวดทอง)
 เจ้าพนักงานธุรการชำนาญงาน



องค์การบริหารส่วนตำบลดงชน

(นรสารักษ์ถาวร อิ่มทวีชัย)
รองปลัดองค์การบริหารส่วนตำบลดงชน

(นายพิทักษ์ ลั่นแก้ว)
นายช่างโยธาอาวุโส

(นางสาวขวัญญู นุช สรคทอง)
เจ้าพนักงานธุรการชำนาญงาน

โครงการติดตั้งไฟฟ้าสาธารณะแบบพลังงานแสงอาทิตย์(โซลาร์เซลล์)

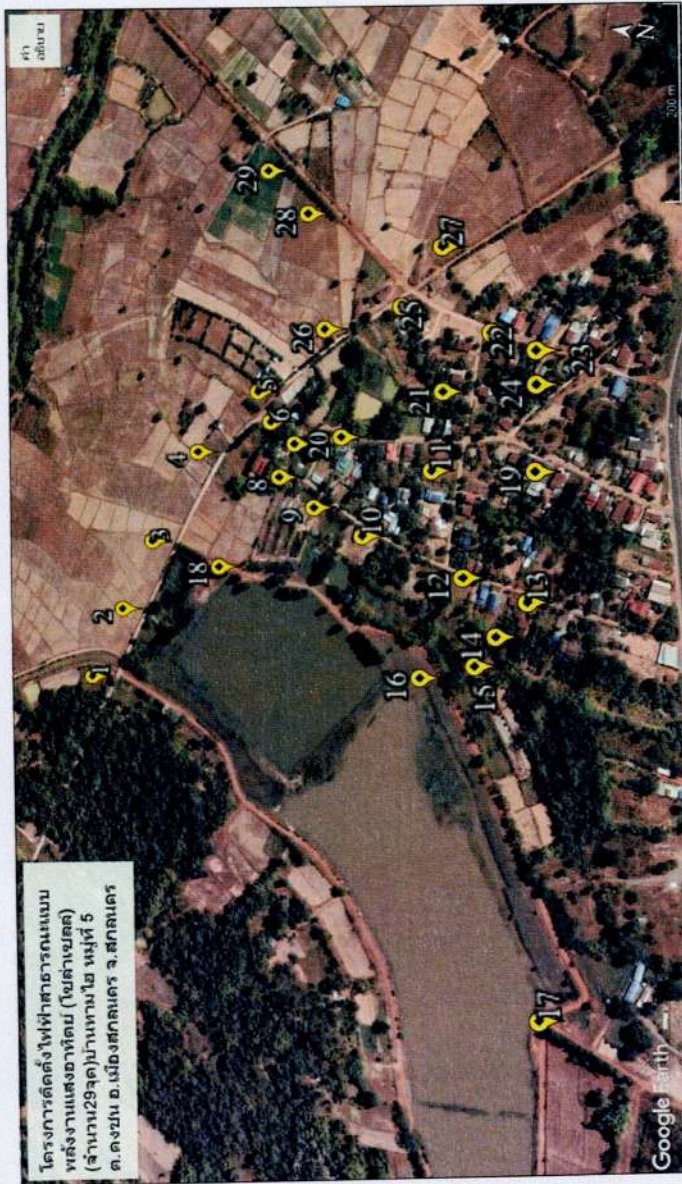
บ้านทามไฮ หมู่ที่ 5

จุดเสี่ยงถนนในหมู่บ้าน บ้านทามไฮ หมู่ที่ 5

ตำบลดงชน อำเภอเมืองสกลนคร จังหวัดสกลนคร

โครงการติดตั้งไฟฟ้าสาธารณะแบบพลังงานแสงอาทิตย์(โซลาร์เซลล์) บ้านท่ามะไฮ หมู่ที่ 5

สถานที่ติดตั้ง : จุดเสี่ยงถนนในหมู่บ้าน บ้านท่ามะไฮ หมู่ที่ 5 ตำบลดงชน อำเภอเมือง จังหวัดสกลนคร



โครงการติดตั้งไฟฟ้าสาธารณะแบบพลังงานแสงอาทิตย์ (โซลาร์เซลล์) (จำนวน 29 จุด) บ้านท่ามะไฮ หมู่ที่ 5 ต.ดงชน อ.เมืองสกลนคร จ.สกลนคร



แผนที่ตำบลดงชน

แผ่นที่	สารบัญ		หมายเลข
	รายการ	หมายเลข	
1	แผนที่สังเขป		
2	แบบแปลน		

แบบมาตรฐานที่ใช้ประกอบด้วย

องค์การบริหารส่วนตำบลดงชน			
แสดงแบบ	แผนที่สังเขป	สำรวจ / เขียนแบบ นายพิทักษ์ ล้านแก้ว (นายช่างโยธา)	เห็นชอบ นางสาวกัญฉรา จันทรัมย์ (รองปลัด อบต. วิทยาราชการแทน) ปลัด อบต.ดงชน
ทาน	นายณัฐยะ ศรีมงคล (วิศวกรโยธา)	ตรวจ นายศักดิ์ดา ไซยะมาตย์ (ผู้อำนวยการกองช่าง)	อนุมัติ นายสิริชัย คัมประราช (นายก อบต.ดงชน)
แบบเลขที่ 38/2567	แผ่นที่.....	จำนวนแผ่น...../...../.....

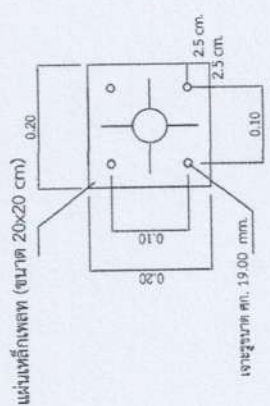

 (นายพิทักษ์ ล้านแก้ว)
 นายช่างโยธาอาวุโส
 (นางสาวกัญฉรา จันทรัมย์)
 รองปลัดองค์การบริหารส่วนตำบลดงชน
 (นางสาวชัญญะ หนูช ๘.๗๓๓๖๖)
 เจ้าหน้าที่งานธุรการชำนาญงาน



องค์การบริหารส่วนตำบลคงชน
โครงการ :
ติดตั้งไฟฟ้าสาธารณะแบบพลังงานแสงอาทิตย์ (โซลาร์เซลล์) บ้านท่ามะปราง หมู่ที่ 5 จังหวัดตาก
สถานที่ดำเนินการ :
จุดเชื่อมต่อในพื้นบ้าน บ้านท่ามะปราง หมู่ที่ 5 ตำบลคงชน อำเภอเมืองตาก จังหวัดตาก
เขียนแบบ :
นายพิทักษ์ ล้วนแก้ว
วิศวกรโยธา :
นายชัชวาลย์ ศรีมงคล
ผู้อำนวยการช่าง :
ศรวัจ
นายศักดิ์ โยธะมาตย์
รองเลขาธิการ : เห็นชอบ
นางสาวกัญญา จันทร์ศรี
นายก อบ.คงชน : อนุมัติ
นายสิริชัย กัมมธราช
นายแพทย์ :
แบบแปลน อบ.คงชน กักหนัด
แบบเลขที่ 19/2567
แผ่นที่ 1
2

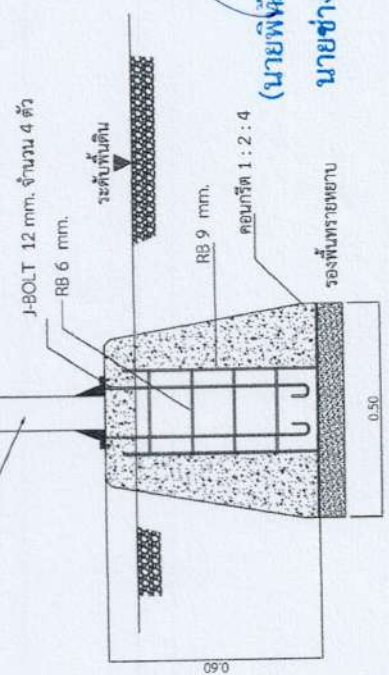
โครงการพลังงานแสงอาทิตย์ส่องสว่างลดอุบัติเหตุและป้องกันอาชญากรรมชุมชน

แบบขยายแผ่นเหล็กรับฐาน



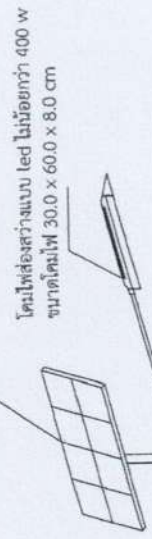
แบบขยายแผ่นเหล็กรับฐาน

เหล็กกล่องสี่เหลี่ยม 75 x 75 x 2.3 มม.



แบบขยายรูปตัดฐานเสา

แผงโซลาร์เซลล์ชนิดผลึกเดี่ยวหรือผลึกรวม (poly crystalline หรือ mono crystalline) ให้กำลังไฟไม่น้อยกว่า 50 w



โคมไฟส่องสว่างแบบ led ไม่น้อยกว่า 400 w ขนาดโคมไฟ 30.0 x 60.0 x 8.0 cm

เหล็กกล่องหรือเหล็กกลมเคลือบสีอะครีลิกสีดขาวโสมติดกับเสา

เหล็กกล่องสี่เหลี่ยม 75 x 75 x 2.3 มม. สูง 6 ม.

เสาเหล็กกล้าป วาโนซ์ สูง 6 เมตร

J-BOLT 12 มม. จำนวน 4 ตัว

แผ่นเหล็กแผ่น 6 มม. (ขนาด 20x20 cm)

ระดับพื้นดิน

คอนกรีตฐานเสา ขนาด 25 x 50 x 60 cm.

ร่องพื้นทรายหยาบ

แบบเสาไฟพลังงานแสงอาทิตย์

ข้อกำหนดทั่วไป

แผงโซลาร์เซลล์ชนิดผลึกเดี่ยวหรือผลึกรวม (poly crystalline หรือ mono crystalline) ให้กำลังไฟไม่น้อยกว่า 50 w. โคมไฟส่องสว่างแบบ led ขนาดไม่น้อยกว่า 400 w. ขนาดโคมไฟ 30.0x60.0x8.0 เซนติเมตร ขนาดแผงโซลาร์เซลล์ 44.5x67 เซนติเมตร โครงสร้างเสาจากอลูมิเนียม ชุดแบตเตอรี่อยู่ในโคมไฟ เวลาในการส่องสว่างไม่น้อยกว่า 8 - 12 ชั่วโมง เสาเหล็กกล้าป วาโนซ์ สูง 6 เมตร ขนาดเสา 75 x 75 x 2.3 มม. จำนวน 29 ชุด

(นายพิทักษ์ ล้วนแก้ว)
นายช่างโยธาอาวุโส

(นางสาวกัญญา จันทร์ศรี)
เจ้าพนักงานธุรการชำนาญงาน



ละติจูด	ลองจิจูด	ละติจูด	ลองจิจูด
1. 17.076615	104.247763	18. 17.074860	104.249396
2. 17.076235	104.248690	19. 17.071256	104.250799
3. 17.075868	104.249587	20. 17.073434	104.251028
4. 17.075321	104.250739	21. 17.072317	104.251574
5. 17.074567	104.251504	22. 17.071876	104.252175
6. 17.074355	104.251158	23. 17.071396	104.252005
7. 17.074015	104.250918	24. 17.071354	104.251675
8. 17.074164	104.250527	25. 17.072892	104.252446
9. 17.073678	104.250210	26. 17.073785	104.252209
10. 17.073047	104.249953	27. 17.072505	104.253049
11. 17.072341	104.250731	28. 17.074150	104.253478
12. 17.071865	104.249644	29. 17.074729	104.253987
13. 17.071172	104.249485		
14. 17.071452	104.249092		
15. 17.071636	104.248763		
16. 17.072209	104.248538		
17. 17.070557	104.245375		

***หมายเหตุ จุดติดตั้งสามารถเปลี่ยนแปลงได้ตามความเหมาะสม หรือตามดุลยพินิจของผู้ควบคุมงาน

(นางสาวกัณษาร่า จันทร์งษ์)
รองปลัดองค์การบริหารส่วนตำบลดงชน

(นายพิทักษ์ ล้านแก้ว)
นายช่างโยธาอาวุโส

(นางสาวชัญญะ นุช สวดทอง)
เจ้าพนักงานธุรการชำนาญงาน