



ประกาศ องค์การบริหารส่วนตำบลดงชน
เรื่อง ใช้ราคากลางของทางราชการ
การจัดซื้อครุภัณฑ์ไฟฟ้าและวิทยุตามโครงการกระจายข่าวประจำหมู่บ้าน
บ้านใหม่หนองมะเกลือ หมู่ที่ ๑๐ จำนวน ๑ โครงการ

ด้วยองค์การบริหารส่วนตำบลดงชน มีความประสงค์จะจัดซื้อครุภัณฑ์ไฟฟ้าและวิทยุตามโครงการกระจายข่าวประจำหมู่บ้าน บ้านใหม่หนองมะเกลือ หมู่ที่ ๑๐ ตามบันทึกข้อความที่ สน ๗๗๒๐๓/๓๑๐ ลงวันที่ ๙ กันยายน ๒๕๖๗ เรื่อง ขออนุมัติกันเงิน (กรณียังไม่ก่อนั้นผูกพัน) แผนงานอุตสาหกรรม และการโยธา งบลงทุน หมวดค่าที่ดินและสิ่งก่อสร้าง ประเภทค่าก่อสร้างสิ่งสาธารณูปการ เนื่องจากปริมาณงานซื้อมากกว่างานจ้าง โดยมีรายละเอียดดังนี้ ๑. งานก่อสร้างเสาติดตั้งลำโพง ๒. งานครุภัณฑ์ไฟฟ้าและวิทยุพร้อมติดตั้ง งบประมาณตั้งไว้ ๘๒,๖๐๐.๐๐.-บาท (แปดหมื่นสองพันหกร้อยบาท-ถ้วน) ราคากลางครั้งนี้ ๘๒,๕๐๐.๐๐.-บาท (แปดหมื่นสองพันห้าร้อยบาท-ถ้วน)

ดังนั้น เพื่อให้การปฏิบัติงานเป็นไปตามมติคณะรัฐมนตรี คู่มือแนวทางการเปิดเผยรายละเอียดและค่าใช้จ่ายการจัดซื้อจัดจ้างของ ป.ป.ช. หนังสือกรมบัญชีกลางกระทรวงการคลัง เรื่อง แนวทางการเปิดเผยราคากลางของทางราชการประกาศอัตราดอกเบี้ยเงินกู้ และหนังสือสั่งการที่เกี่ยวข้อง และการคำนวณราคากลาง(ฉบับปรับปรุงแก้ไข) ของคณะกรรมการปราบปรามการทุจริตแห่งชาติ (ป.ป.ช.) องค์การบริหารส่วนตำบลดงชน จึงประกาศใช้ราคากลางจัดซื้อครุภัณฑ์ไฟฟ้าและวิทยุตามโครงการกระจายข่าวประจำหมู่บ้าน บ้านใหม่หนองมะเกลือ หมู่ที่ ๑๐ รายละเอียดปรากฏตามเอกสารแนบท้ายประกาศนี้

จึงประกาศให้ทราบโดยทั่วกัน

ประกาศ ณ วันที่ ๒๗ มกราคม พ.ศ. ๒๕๖๘

(นายสิริชัย คิมยะราช)

นายกองค์การบริหารส่วนตำบลดงชน

**ตารางแสดงวงเงินงบประมาณที่ได้รับจัดสรรและรายละเอียดค่าใช้จ่าย
การจัดซื้อจัดจ้างที่มีชิ้นงานก่อสร้าง**

๑. ชื่อโครงการ โครงการหอกระจายข่าวประจำหมู่บ้าน บ้านใหม่หนองมะเกลือ หมู่ที่ ๑๐.....
๒. หน่วยงานเจ้าของโครงการกองช่าง องค์การบริหารส่วนตำบลดงชน.....
๓. วงเงินงบประมาณที่ได้รับจัดสรร๘๒,๖๐๐.-..... บาท (แปดหมื่นสองพันหกร้อยบาทถ้วน)
๔. ลักษณะงาน (โดยสังเขป) สำหรับการจัดซื้อครุภัณฑ์ไฟฟ้าและวิทยุ ตามโครงการหอกระจายข่าวประจำหมู่บ้าน บ้านใหม่หนองมะเกลือ หมู่ที่ ๑๐.....
๑. งานก่อสร้างเสาติดตั้งลำโพง
๒. งานครุภัณฑ์ไฟฟ้าและวิทยุพร้อมติดตั้งประกอบด้วย
- ๒.๑. เครื่องขยายเสียงเพาเวอร์มิกเซอร์ ขนาดกำลังขยายไม่น้อยกว่า ๑๐๐๐ w จำนวน ๑ ชุด
- ๒.๒ ลำโพงฮอร์น ๔ ใ้พร้อมยูนิตลายขนาด power out put ไม่น้อยกว่า ๔๐๐ w จำนวน ๔ ชุด
- ๒.๓ หม้อแปลงไลน์ลูก จำนวน ๑๖ ชุด
- ๒.๔ ไมโครโฟนสายพร้อมขาตั้งอุปกรณ์ จำนวน ๑ ชุด
- ๒.๕ ตู้แร็คสำหรับใส่อุปกรณ์ขนาด ๑๙ นิ้ว จำนวน ๑ ชุด
- ๒.๖ สาย Dropwire ขนาด ๒x๒.๕ ตร.มม.
๕. ราคาากลางคำนวณ ณ วันที่๒๔ มกราคม ๒๕๖๘....
- เป็นเงิน๘๒,๕๐๐.-..... บาท (แปดหมื่นสองพันห้าร้อยบาทถ้วน)
๖. แหล่งที่มาของราคาากลาง (ราคาอ้างอิง) จัดซื้อตามเกณฑ์ราคาากลางและคุณลักษณะครุภัณฑ์ไฟฟ้าและวิทยุ
๗. รายชื่อคณะกรรมการกำหนดราคาากลาง
- | | | |
|------------------------------|---|---------------|
| ๗.๑ นายพิทักษ์ ล้านแก้ว | ตำแหน่ง นายช่างโยธาอาวุโส | ประธานกรรมการ |
| ๗.๒ นายสุนทร จันทรมณี | ตำแหน่ง นักวิชาการศึกษาชำนาญการ | กรรมการ |
| ๗.๓ นางสาวพรนภัส เถาว์ประสาท | ตำแหน่ง นักวิชาการจัดเก็บรายได้ปฏิบัติการ | กรรมการ |

แบบสรุปราคางานจัดซื้อครุภัณฑ์			
ชื่อโครงการ	หอกระจายข่าวประจำหมู่บ้าน บ้านใหม่หนองมะเกลือ หมู่ที่ 10		
สถานที่	โรงเรียน บ้านใหม่หนองมะเกลือ หมู่ที่ 10 ตำบลตงชน อำเภอเมืองสกลนคร จังหวัดสกลนคร		
หน่วยงานเจ้าของโครงการ	กองช่าง องค์การบริหารส่วนตำบลตงชน อำเภอเมืองสกลนคร จังหวัดสกลนคร		
คำนวณราคากลางเมื่อวันที่	24 ม.ค. 2568		
ปริมาณงาน	หอกระจายข่าวแบบเสียงตามสาย ของกรมส่งเสริมการปกครองท้องถิ่น จำนวน 1 ชุด พร้อมอุปกรณ์		
ลำดับ	รายการ	รวมค่างานก่อสร้าง	หมายเหตุ
1	ค่างานก่อสร้าง	20,017.396	
2	ค่างานครุภัณฑ์หอกระจายข่าว	62,552.20	
			-เงินล่วงหน้าจ่าย 0 %
			-เงินประกันผลงานหัก 0 %
			-ดอกเบี้ยเงินกู้ 7 % ต่อปี
			-ค่าภาษีมูลค่าเพิ่ม (VAT) 7%
			พื้นที่ฝนตกชุก 1
สรุป	รวมเป็นราคาทั้งสิ้น	82,569.60	
	คิดเป็นราคาเพียง	82,500.00	
	(แปดหมื่นสองพันห้าร้อยบาทถ้วน)		

ราคาน้ำมันเชื้อเพลิงโซล่าที่อำเภอเมือง (ปตท.) ณ.วันที่ 24 ม.ค. 2568

จึงเรียนมาเพื่อโปรดพิจารณาให้ความเห็นชอบ

(ลงชื่อ).....กรรมการกำหนดราคากลาง
 (นายสุนทร จันทร์ณี)
 นักวิชาการศึกษานาญการ

(ลงชื่อ).....ประธานคณะกรรมการกำหนดราคากลาง
 (นายพิทักษ์ ลั่นแก้ว)
 นายช่างโยธาอาวุโส

(ลงชื่อ).....กรรมการกำหนดราคากลาง
 (นางสาวพรนภัต เถาว์ประสพ)
 นักวิชาการจัดเก็บรายได้ปฏิบัติการ

แบบสรุปรายงานจัดซื้อครุภัณฑ์

ชื่อโครงการ	หอกระจายข่าวประจำหมู่บ้าน บ้านใหม่หนองมะเกลือ หมู่ที่ 10
สถานที่	โรงเรียน บ้านใหม่หนองมะเกลือ หมู่ที่ 10 ตำบลดงชน อำเภอเมืองสกลนคร จังหวัดสกลนคร
หน่วยงานเจ้าของโครงการ	กองช่าง องค์การบริหารส่วนตำบลดงชน อำเภอเมืองสกลนคร จังหวัดสกลนคร
แบบเลขที่	47 / 2566
รายการประมาณการ	หอกระจายข่าวแบบเสียงตามสาย ของกรมส่งเสริมการปกครองท้องถิ่น จำนวน 1 ชุด พร้อมอุปกรณ์

คำนวณราคากลางเมื่อวันที่ 24 ม.ค. 2568

ลำดับ	รายการ	หน่วย	ปริมาณ	ราคาต่อหน่วย	ราคาทุน	Factor F	ราคาต่อหน่วย x FF	ราคากลาง
	งานก่อสร้างเสาดัดตั้งลำโพง							
1	ค่าแรงชุดดิน	ลบ.ม.	0.78	112.00	87.36	1.3091	146.62	114.36
2	ดินถม	ลบ.ม.	10.00	60.00	600.00	1.3091	78.55	785.46
3	ทรายหยาบอัดแน่น	ลบ.ม.	0.19	327.10	62.15	1.3091	428.21	81.36
4	คอนกรีตหยาบ 1:3:5 (180กก./ตร.ซม.)	ลบ.ม.	0.14	1,775.70	248.60	1.3091	2,324.57	325.44
5	คอนกรีตหยาบ ค.2 (240กก./ตร.ซม.)	ลบ.ม.	0.675	2,149.53	1,450.93	1.3091	2,813.95	1,899.42
6	ไม้แบบ	ตร.ม.	0.86	504.67	434.02	1.3091	660.66	568.17
7	ไม้โครง(ไม้ยาง1 1/2 "x3")	ลบ.ฟ.	0.26	504.67	131.21	1.3091	660.66	171.77
8	ตะปู	กก.	0.22	44.24	9.73	1.3091	57.91	12.74
9	เหล็กเส้น SR.24 Ø 12 มม.	กก.	11.00	22.42	246.62	1.3091	29.35	322.85
10	ลวดผูกเหล็ก	กก.	0.22	31.26	6.88	1.3091	40.92	9.00
11	เหล็กเส้น SR24 Ø 9 มม.	กก.	1.00	21.07	21.07	1.3091	27.58	27.58
12	ท่อ Ø 48.6 x3.2 มม.	กก.	113.00	40.00	4,520.00	1.3091	52.36	5,917.13
13	เหล็ก RB.24 Ø 9 มม.	กก.	45.00	21.07	948.15	1.3091	27.58	1,241.22
14	เหล็กแผ่น Ø 120 มม.	กก.	13.00	35.00	455.00	1.3091	45.82	595.64
15	BOLT M 12	ตัว	36.00	50.00	1,800.00	1.3091	65.46	2,356.38
16	ทาสีกันสนิม	ตร.ม.	8.00	60.00	480.00	1.3091	78.55	628.37
17	ท่อเหล็กกลวง 1นิ้วx1นิ้วหนา1.2มม.	ท่อน	4.00	260.00	1,040.00	1.3091	340.37	1,361.46
18	แผ่นหลังคาอลูมิเนียม 0.23มม.	ตร.ม.	3.50	250.00	875.00	1.3091	327.28	1,145.46
							-	-
					13,416.72			-
								17,563.83

รวมค่าก่อสร้าง

17,563.83

ราคาน้ำมันเชื้อเพลิงโซล่าที่อำเภอเมือง (ปตท.) ณ.วันที่ 24 ม.ค. 2568

ผลรวมค่างานต้นทุนงาน

13,416.72

จึงเรียนมาเพื่อโปรดพิจารณาให้ความเห็นชอบ

(ลงชื่อ).....ประธานคณะกรรมการกำหนดราคากลาง

(นายพิทักษ์ ลั่นแก้ว)

นายช่างโยธาอาวุโส

(ลงชื่อ).....กรรมการกำหนดราคากลาง

(นายสุนทร จันทรมณี)

นักวิชาการศึกษานำนายการ

(ลงชื่อ).....กรรมการกำหนดราคากลาง

(นางสาวพรนภัส เถาว์ประสาธ)

นักวิชาการจัดเก็บรายได้ปฏิบัติการ

แบบสรุปราคางานจัดซื้อครุภัณฑ์								
ชื่อโครงการ	หอกระจายข่าวประจำหมู่บ้าน บ้านใหม่หนองมะเกลือ หมู่ที่ 10							
สถานที่	โรงเรียน บ้านใหม่หนองมะเกลือ หมู่ที่ 10 ตำบลคงชน อำเภอเมืองสกลนคร จังหวัดสกลนคร							
หน่วยงานเจ้าของโครงการ	กองช่าง องค์การบริหารส่วนตำบลคงชน อำเภอเมืองสกลนคร จังหวัดสกลนคร							
แบบเลขที่	47 / 2566							
รายการประมาณการ	หอกระจายข่าวแบบเสียงตามสาย ของกรมส่งเสริมการปกครองท้องถิ่น จำนวน 1 ชุด พร้อมอุปกรณ์							
คำนวณราคากลางเมื่อวันที่	24 ม.ค. 2568							
ลำดับ	รายการ	หน่วย	ปริมาณ	ราคาต่อหน่วย	ราคาทุน	Factor F	ราคาต่อหน่วย x FF	ราคากลาง
	ยอดยกมา				13,416.72			17,563.8283
19	ค่าแรงทนาย	ลบ.ม.	0.19	112.00	21.28	1.3091	146.62	27.86
20	ค่าแรงคอนกรีต	ลบ.ม.	0.815	532.00	433.58	1.3091	696.44	567.60
21	ค่าแรงไม้แบบ	ตร.ม.	0.86	133.00	114.38	1.3091	174.11	149.73
22	ค่าแรงงานเหล็ก	กก.	170.00	4.10	697.00	1.3091	5.37	912.44
23	ค่าแรงงานสี	ตร.ม.	16.00	38.00	608.00	1.3091	49.75	795.93
								-
	รวมยอดงานอาคาร				15,290.96			20,017.40
	ค่าครุภัณฑ์ไฟฟ้าและวิทยุพร้อมติดตั้ง							
1	เครื่องขยายเสียงชนิดพาวเวอร์มิกเซอร์ ขนาดกำลังขยายไม่น้อยกว่า 1000W	ชุด	1.00	14,500.00	14,500.00	1.0700	15,515.00	15,515.00
2	ลำโพงฮอร์น 4 ใส พร้อมยูนิตลายขนาด power out put ไม่น้อยกว่า 400 w	ชุด	4.00	8,000.00	32,000.00	1.0700	8,560.00	34,240.00
3	หม้อแปลงโลนูลูก	ชุด	16.00	300.00	4,800.00	1.0700	321.00	5,136.00
4	ไมโครโฟนสายพร้อมขาตั้งอุปกรณ์	ชุด	1.00	2,200.00	2,200.00	1.0700	2,354.00	2,354.00
5	ตู้แร็คสำหรับใส่อุปกรณ์ขนาด 19 นิ้ว	ชุด	1.00	4,000.00	4,000.00	1.0700	4,280.00	4,280.00
6	สาย Dropwire ขนาด 2x2.5 ตร.มม.	ม.	30.00	32.00	960.00	1.0700	34.24	1,027.20
	รวม				58,460.00		-	62,552.20
ผลรวมค่างานต้นทุนงานรวม							73,750.96	

จึงเรียนมาเพื่อโปรดพิจารณาให้ความเห็นชอบ

(ลงชื่อ).....ประธานคณะกรรมการกำหนดราคากลาง

(นายพิทักษ์ ลั่นแก้ว)

นายช่างโยธาอาวุโส

(ลงชื่อ).....กรรมการกำหนดราคากลาง

(นายสุนทร จันทร์มณี)

นักวิชาการศึกษาชำนาญการ

(ลงชื่อ).....กรรมการกำหนดราคากลาง

(นางสาวพรนภัส เถาว์ประสาท)

นักวิชาการจัดเก็บรายได้ปฏิบัติการ



องค์การบริหารส่วนตำบลดงชน

โครงการกระจายข่าวประจำหมู่บ้าน บ้านใหม่หนองมะเกลือ หมู่ที่ ๑๐

สถานที่ โรงเรียนใหม่หนองมะเกลือ หมู่ที่ ๑๐ ตำบลดงชน

อำเภอเมืองสกลนคร จังหวัดสกลนคร

(นายสุเทพ จันทรัมย์ดี)
นักวิชาการศึกษาดำเนินการ

(นายพิทักษ์ ส้านแก้ว)
นายช่างโยธาอาวุโส

(นางสาวพรนภัส เทาวัชรสภาพ)
นักวิชาการจัดเก็บรายได้ปฏิบัติการ

โครงการสร้างหอกระจายข่าวประจำหมู่บ้าน บ้านใหม่หนองมะเกลือ หมู่ที่ 10

บ้านใหม่หนองมะเกลือ หมู่ที่ 10 ตำบลตงชน อำเภอเมืองสกลนคร จังหวัดสกลนคร



แผนที่ตำบลตงชน

สารบัญ		หมายเลข
แผ่นที่	รายการ	
1	แผนที่สังเขป	
2	แบบแปลนก่อสร้าง	
3	แบบป้ายโครงการ	

แบบมาตรฐานที่ประกอบด้วย

(นายสุนทร จันทร์สมณี)
นักวิชาการศึกษานานาชาติ

สถานที่ดำเนินการ
เลขที่จุด : 17.092039

(นายไพฑูริย์ ล้ำแก้ว)
นายช่างโยธาอาวุโส

(นางสาวพรภักดิ์ แก้วประสาธ)
นักวิชาการจัดเก็บรายได้ปฏิบัติการ

องค์การบริหารส่วนตำบลตงชน		
แสดงแบบ	สำรวจ / เขียนแบบ	เห็นชอบ
แบบสังเขป	นายไพฑูริย์ ล้ำแก้ว (นายช่างโยธา)	นางสาวพรภักดิ์ แก้วประสาธ (รองปลัด อบต. วิชาการบริหารงาน) ปลัด อบต.ตงชน
ทาน	ตรวจ	อนุมัติ
นายชัยภูมิ ศรีมงคล (ศึกษานิเทศก์)	นายศักดิ์ ไซยะภงายี (ผู้อำนวยการกองช่าง)	นายศิริชัย ศัมมะราช (นายก อบต.ตงชน)
เลขที่แบบ 47/2566	จำนวนแบบ.....	

นายสุพทร จันทรมณี
นักวิชาการศึกษาชำนาญการ

(นายพิทักษ์ ล้วนแก้ว)
นายช่างโยธาอาวุโส

(นางสาวพรหมภัส เกาปรัสสาท)
นักวิชาการจัดเก็บรายได้ปฏิบัติการ

Pipe Ø 34.2*3.2*6000 = 15 kg			
ส่วนที่ 1 สูง 1 เมตร ความยาวข้างละ 994	น้ำหนัก 2.485 กก.	รวม 3 ช่วง =	7.455 kg
ส่วนที่ 2 สูง 4 เมตร ความยาวข้างละ 3994	น้ำหนัก 9.985 กก.	รวม 3 ช่วง =	29.955 kg
ส่วนที่ 3 สูง 5 เมตร ความยาวข้างละ 4994	น้ำหนัก 12.485 กก.	รวม 3 ช่วง =	37.455 kg

RB9 (เหล็ก บลส. Ø 9 มม.) Ø 9*10000 = 5 kg 1 @ = 78 B.

ส่วนที่ 1 สูง 1 เมตร ความยาวข้างละ 2834.82	= น้ำหนัก 1.4174 กก.	รวม 3 ช่วง =	4.252 kg
ส่วนที่ 2 สูง 4 เมตร ความยาวข้างละ 10197.42	= น้ำหนัก 5.0987 กก.	รวม 3 ช่วง =	15.296 kg
ส่วนที่ 3 สูง 5 เมตร ความยาวข้างละ 12639.93	= น้ำหนัก 6.3200 กก.	รวม 3 ช่วง =	18.960 kg

Plate Ø120*6 = น้ำหนัก 0.4500 กก. รวม 3 ช่วง 6 @ = 2.700 กก.

รวมน้ำหนัก	14.407 กก.
ส่วนที่ 1 1 เมตร น้ำหนักรวม	47.951 กก.
ส่วนที่ 2 4 เมตร น้ำหนักรวม	59.115 กก.
ส่วนที่ 3 5 เมตร น้ำหนักรวม	
น้ำหนักรวม	121.473 กก.

กรมส่งเสริมการเกษตรจังหวัดนนทบุรี

นายสุพทร จันทรมณี
นักวิชาการศึกษาชำนาญการ

นางสาวพรหมภัส เกาปรัสสาท
นายช่างโยธาอาวุโส

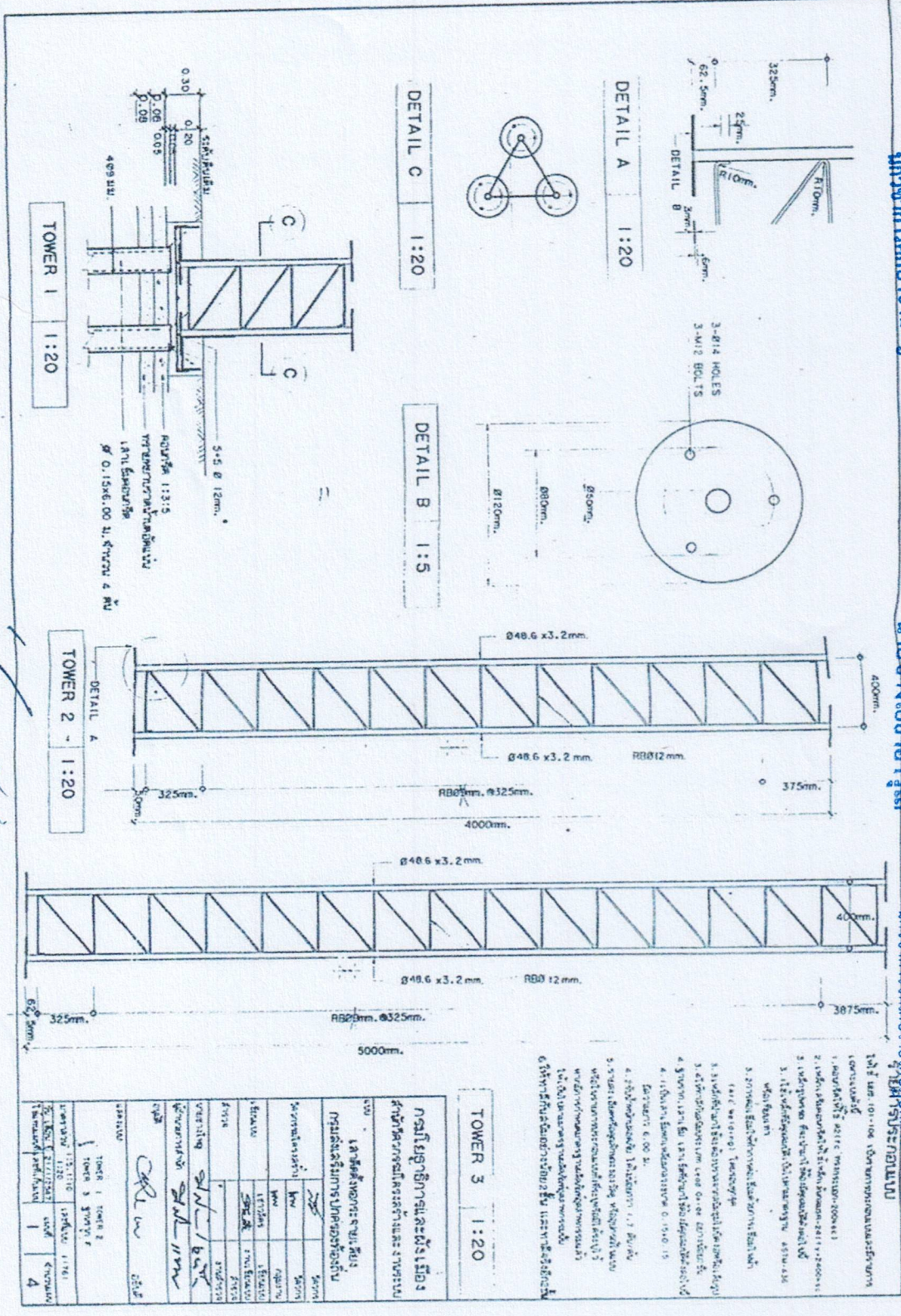
นายสุพทร จันทรมณี
นักวิชาการศึกษาชำนาญการ

หน้า 1 / 1 A

(นายสุนทร จันทรัมย์)
นักวิชาการศึกษานอกการ

(นายพิทักษ์ ล้านแก้ว)
นายช่างโยธาอาวุโส

(นางสาวพรนภัต เกาต์ประสาท)
นักวิชาการส่งเสริมรายใต้น้ำ



(นางสาวกนิษฐา จันทรัมย์)
ผู้เขียนภาพ
รายนามบุคลากร
นายสุนทร จันทรัมย์
นายพิทักษ์ ล้านแก้ว
นางสาวพรนภัต เกาต์ประสาท

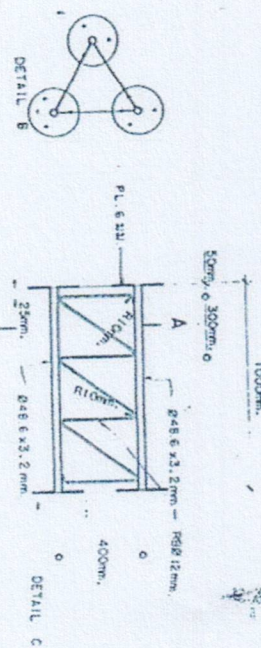
(นายสิทธิชัย คัมยะราช)
นายกองกิจการบริหารส่วนตำบลตงชน
14/1A

(นายสุพร จันทร์สมดี)
นักวิชาการศึกษาชำนาญการ

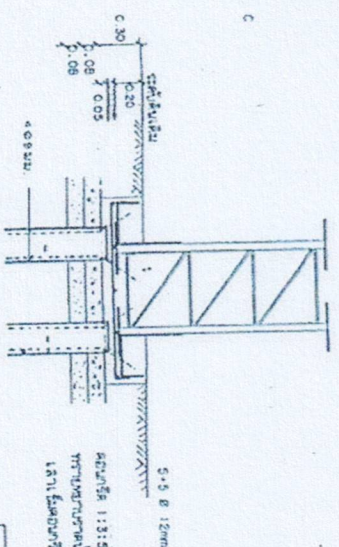
(นายอิทธิฤทธิ์ ล้วนแก้ว)
นายช่างโยธาอาวุโส

(นางสาวพรนที แก้วประสาธ)
นักวิชาการจัดเก็บภาษีที่ดินปฏิบัติการ

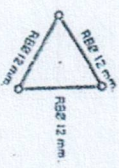
PLAN 1:20



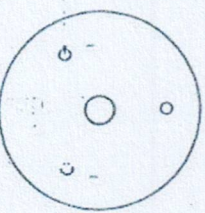
TOWER I 1:20



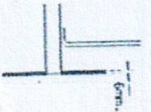
DETAIL A 1:20



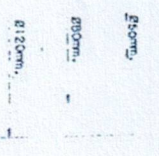
3-Ø14 HOLES
3-M12 BOLTS



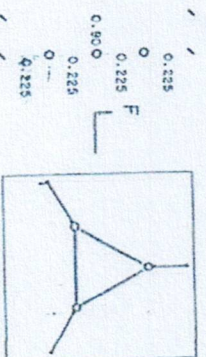
DETAIL C 1:10



DETAIL B 1:5



F 1:20



กรมโยธาธิการและผังเมือง
สำนักงานโยธาธิการและผังเมือง
กองช่างโยธาธิการและผังเมือง
เลขที่ 5/เมืองสารภี
๒๑, ตำบล ๔ ตำบล

เลขที่	1	ชื่อโครงการ	โครงการก่อสร้างระบบชลประทาน
เลขที่	2	ชื่อโครงการ	โครงการก่อสร้างระบบชลประทาน
เลขที่	4	ชื่อโครงการ	โครงการก่อสร้างระบบชลประทาน

(นายศักดิ์ดา ไชยธะมาตย์) ผู้ควบคุมงาน
ผู้อำนวยการกองช่าง

(นางสาวกัญญา จันทพันธ์) ผู้ควบคุมงาน
รองปลัดกองช่าง

(นายศิริชัย ทิมยะราษฎร์) ผู้ควบคุมงาน
นายกองช่างบริหารส่วนตำบล

กรมโยธาธิการและผังเมือง

หน้าปก 3/1A

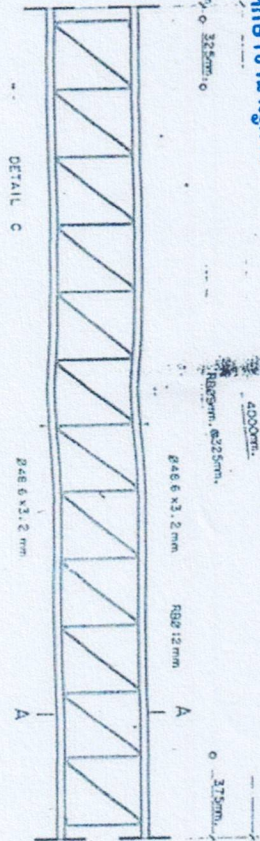
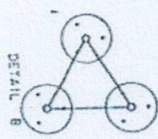
(นายสุภัทร จันทร์ผล)
 นักวิชาการศึกษานอกการ

(นายพิทักษ์ ลุ่มแก้ว)

นายช่างโยธาอาวุโส

(นางสาวพรนภัส เกว๋นประสาธา)

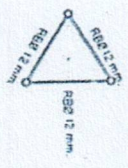
นักวิชาการจัดเก็บรายได้ปฏิบัติการ



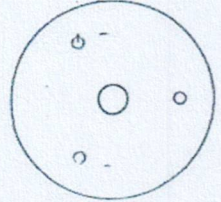
PLAN 1:20

TOWER 2 1:20

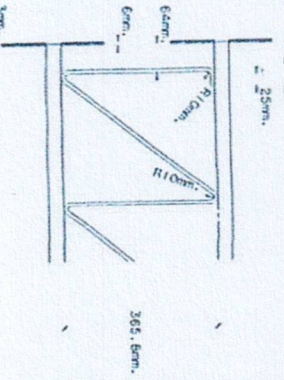
DETAIL A 1:20



DETAIL B 1:5



DETAIL C 1:10



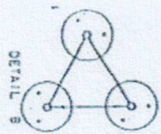
กรมโยธาธิการและผังเมือง	
กองช่างโยธา กรมโยธาธิการและผังเมือง	
ชื่อ	นายสุภัทร จันทร์ผล
ตำแหน่ง	นักวิชาการศึกษานอกการ
ชื่อ	นายพิทักษ์ ลุ่มแก้ว
ตำแหน่ง	นายช่างโยธาอาวุโส
ชื่อ	นางสาวพรนภัส เกว๋นประสาธา
ตำแหน่ง	นักวิชาการจัดเก็บรายได้ปฏิบัติการ
ชื่อ	นายสุภัทร จันทร์ผล
ตำแหน่ง	นักวิชาการศึกษานอกการ
ชื่อ	นายพิทักษ์ ลุ่มแก้ว
ตำแหน่ง	นายช่างโยธาอาวุโส
ชื่อ	นางสาวพรนภัส เกว๋นประสาธา
ตำแหน่ง	นักวิชาการจัดเก็บรายได้ปฏิบัติการ

ผู้ตรวจ (นางสมพิศ หงษ์ประทุม) ผู้ตรวจ (นางสาวกัญญา จันทร์ผล) ผู้ตรวจ (นายสุวิชัย คุ้มประราช)
 ผู้อำนวยการกองช่างโยธา
 รองปลัดกองช่างโยธา
 ผู้อำนวยการกองช่างโยธา
 นายกองช่างโยธา
 1/1/1

(นายสุพทร จันทรมณี)
นักวิชาการศึกษานาฏการ

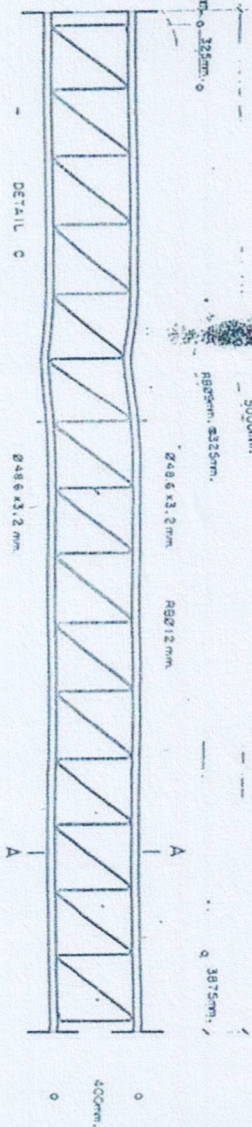
(นายพิทักษ์ ล้านแก้ว)
นายช่างโยธาอาวุโส

(นางสาวพรนที แต่วังประสาท)
นักวิชาการอำนวยการได้วุฒิบัตร

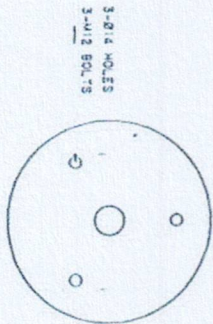


PLAN 1:20

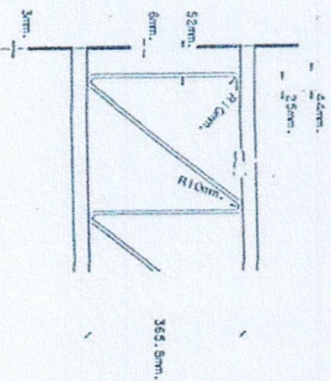
TOWER 3 1:20



DETAIL A 1:20



DETAIL B 1:5



DETAIL C 1:10

ชื่อ	กมลย์ชัชวาลย์การณและพิมพ์เมือง		
ตำแหน่ง	ช่างเขียนโครงการและช่างเขียนรายละเอียด		
ชื่อ	กมลย์ชัชวาลย์การณและพิมพ์เมือง	ชื่อ	กมลย์ชัชวาลย์การณและพิมพ์เมือง
ตำแหน่ง	ช่างเขียนโครงการและช่างเขียนรายละเอียด	ตำแหน่ง	ช่างเขียนโครงการและช่างเขียนรายละเอียด
ชื่อ	กมลย์ชัชวาลย์การณและพิมพ์เมือง	ชื่อ	กมลย์ชัชวาลย์การณและพิมพ์เมือง
ตำแหน่ง	ช่างเขียนโครงการและช่างเขียนรายละเอียด	ตำแหน่ง	ช่างเขียนโครงการและช่างเขียนรายละเอียด
ชื่อ	กมลย์ชัชวาลย์การณและพิมพ์เมือง	ชื่อ	กมลย์ชัชวาลย์การณและพิมพ์เมือง
ตำแหน่ง	ช่างเขียนโครงการและช่างเขียนรายละเอียด	ตำแหน่ง	ช่างเขียนโครงการและช่างเขียนรายละเอียด
ชื่อ	กมลย์ชัชวาลย์การณและพิมพ์เมือง	ชื่อ	กมลย์ชัชวาลย์การณและพิมพ์เมือง
ตำแหน่ง	ช่างเขียนโครงการและช่างเขียนรายละเอียด	ตำแหน่ง	ช่างเขียนโครงการและช่างเขียนรายละเอียด

กรมส่งเสริมการค้าระหว่างประเทศ กระทรวงพาณิชย์

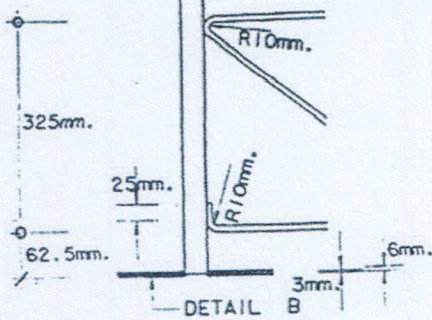
(นายศักดิ์ดา ไชยตะมาตย์) ผู้แทน
ผู้อำนวยการกองช่าง
(นางสาวกมลสารา จันทรมณี) ผู้แทน
รองปลัดองค์การบริหารส่วนตำบล รักษาการแทน
(นายสิริชัย ศิมะระราช) ผู้แทน
นายกองค์การบริหารส่วนตำบลแสดงงาน
15 พฤษภาคม 5/1A

(Handwritten signatures)

(นายสุนทร จันทร์มณี)
นักวิชาการศึกษานานาชาติ

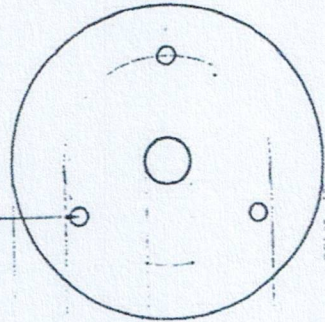
(นายพิทักษ์ ล้านแก้ว)
นายช่างโยธาอาวุโส

(นางสาวพรนภัส เถาว์ประสาท)
นักวิชาการจัดเก็บรายได้ปฏิบัติการ

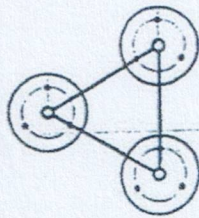


DETAIL A 1:20

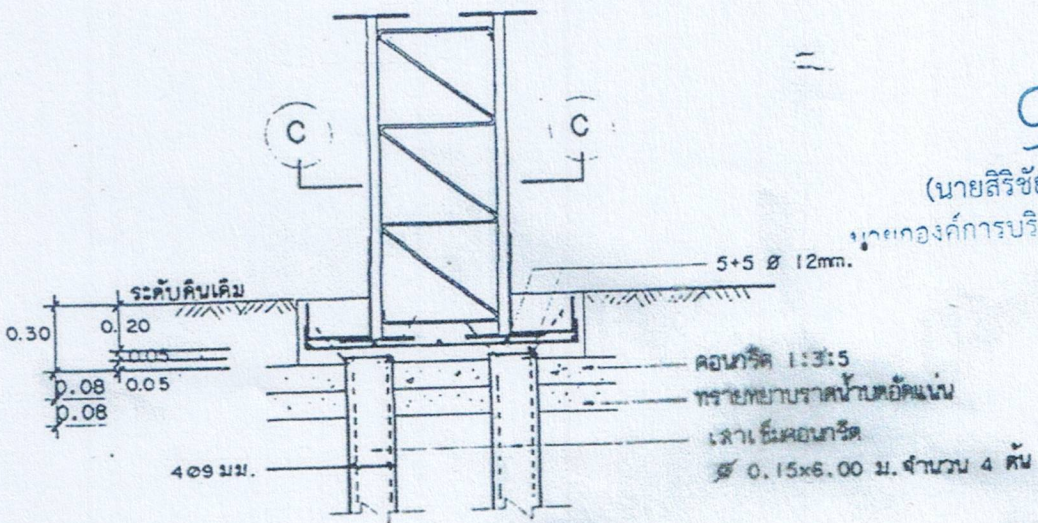
3-Ø14 HOLES
3-M12 BOLTS



DETAIL B 1:5



DETAIL C 1:20



TOWER 1 1:20

(Handwritten signature)
(นายสิริชัย คัมยะราช)
นายกองค์การบริหารส่วนตำบลดงขี้เหล็ก

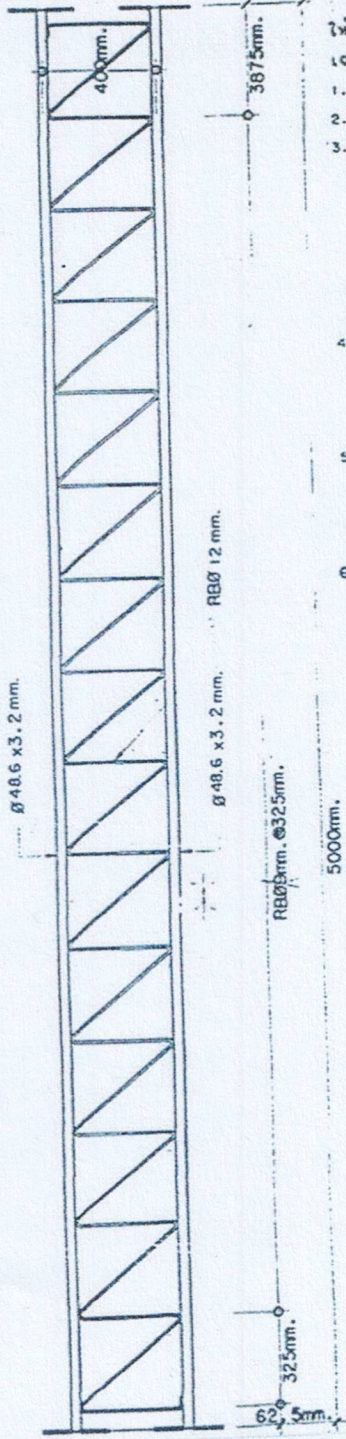
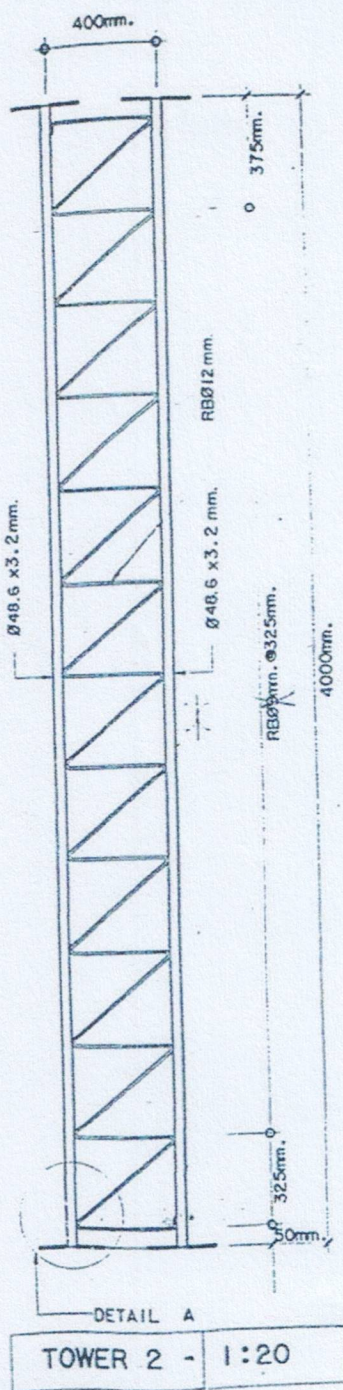
(นายสุนทร จันทร์มณี)
นักวิชาการศึกษานานาชาติ

(นายพิทักษ์ ล้านแก้ว)
นายช่างโยธาอาวุโส

(นางสาวพรนภัส เถาว์ประสาธ)
นักวิชาการด้านวิศวกรรมโยธา

กรมส่งเสริมการปกครองท้องถิ่น กระทรวงมหาดไทย

แผ่นที่ ๘/๑๔



รายการประกอบแบบ

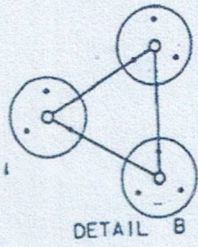
- ให้ใช้ มส. 101-106 เป็นรายการประกอบแบบและปริมาณการ
เฉพาะแบบดังนี้
1. คอนกรีตให้ใช้ K2 (fc ทรงกระบอก-200kg/cm²)
 2. เหล็กเสริมคอนกรีตให้ใช้เหล็กเส้นขนาด-24 (fy=2400kg/cm²)
 3. เหล็กโครงสร้าง ที่จะนำมาใช้ต้องมีคุณสมบัติดังต่อไปนี้
 - 3.1 ใช้เหล็กที่มีคุณสมบัติเป็นไปตามมาตรฐาน ASTM-A36 หรือเทียบเท่า
 - 3.2 การต่อเชื่อมให้ทำการต่อเชื่อมด้วยการเชื่อมไฟฟ้า (Arc welding) โดยรอบทุกจุด
 - 3.3 เหล็กที่นำมาใช้จะต้องปราศจากไขมันขี้ผึ้งหรือไขมัน
 - 3.4 โลหะที่เคลือบผิว Zinc Lead Oxide อย่างน้อยชั้น
 4. ฐานราก, เสาเข็ม, เสาเข็มที่นำมาใช้ต้องมีคุณสมบัติดังต่อไปนี้
 - 4.1 เป็นเสาเข็มทรงแปดเหลี่ยมขนาด 0.15x0.15 เมตรยาว 6.00 ม.
 - 4.2 ฐานรากต้องมีค่าอัตราส่วน ปลอดภัย ไม่น้อยกว่า 1.7 คิวตัน
 5. รายละเอียดหรือชุดคัทจะขอรายละเอียด หรือดูภาพที่แนบ
- หรือใบรายการประกอบแบบที่ระบุหรือมีคำอธิบายไว้
หากมีการกำหนดมาตรฐานแล้วให้ปฏิบัติตามมาตรฐาน
ให้เป็นที่ไปตามมาตรฐานแล้วให้ปฏิบัติตามมาตรฐาน
6 ให้ทำลิ้นฉนวนอย่างน้อย 2 ชั้น และทำฉนวนอีกชั้น

(นายสิริชัย คัมภีระราช)
นักวิชาการบริหารส่วนตำบล

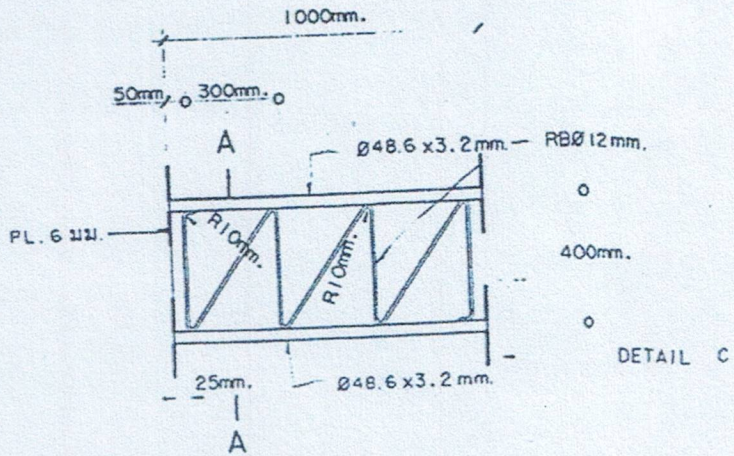
(นางสาวกัญญา จันทร์รังษี)
รองปลัดองค์การบริหารส่วนตำบล

(นายศักดิ์ ไชยตะมาตย์)
ผู้อำนวยการกองช่าง

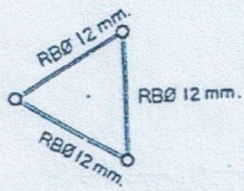
(นายสุนทร จันทร์มณี) (นายพิทักษ์ ล้านแก้ว) (นางสาวพรนดี เก่าประสาธ)
 นักวิชาการศึกษานำอนุการ นายช่างโยธาอาวุโส นักวิชาการเทคนิคอาวุโสผู้ปฏิบัติการ
 มาตรฐานหอกระจายข่าว



PLAN 1:20

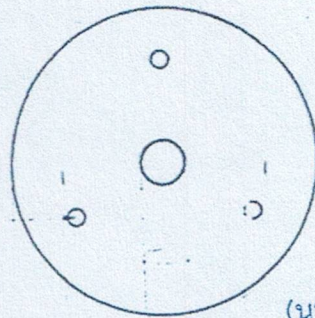


TOWER I 1:20

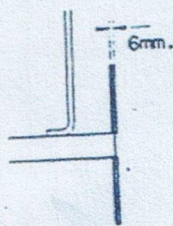


DETAIL A 1:20

3-Ø14 HOLES
3-M12 BOLTS



(นายสิริชัย คิมยะราช)
 นายกองค้การบริหารส่วนตำบลลงชน



DETAIL C 1:10

Ø50mm,
 Ø80mm,
 Ø120mm.

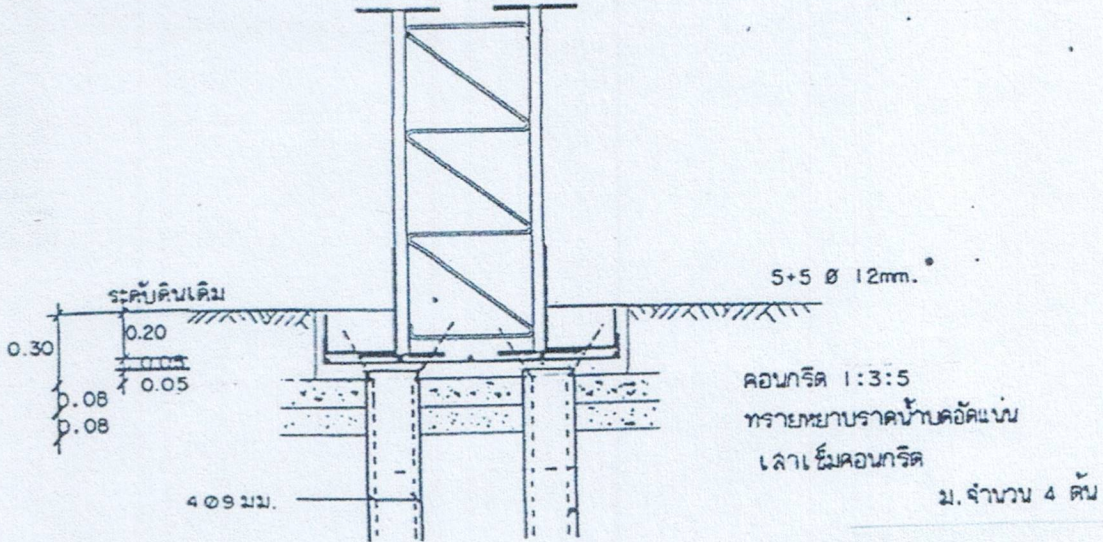
DETAIL B 1:5

(นายสุนทร จันทร์มณี)
นักวิชาการศึกษาระดับชำนาญการ

(นายพิทักษ์ ล้านแก้ว)
นายช่างโยธาอาวุโส

(นางสาวพรบัตย์ เถาว์ประสาธ)

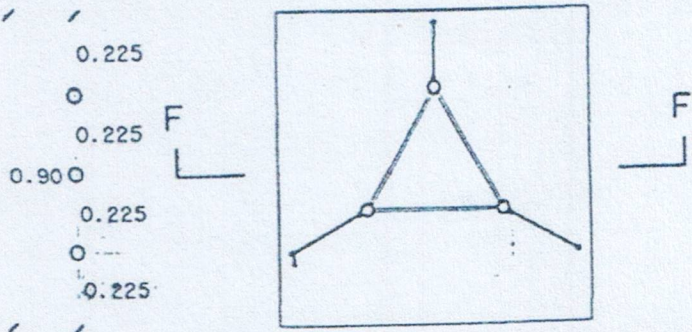
กรมส่งเสริมการปกครองท้องถิ่น กรุงเทพมหานคร



F - F

0.90

0.225 0.225 0.225 0.225



๑๑ มม. ยาว ๐.๖๐ ม. เชื่อมติดต่อเหล็ก
และเหล็กตะแกรงฐานรากตลอดแนวรั้วผนัง

F 1:20

(นายศักดิ์ดา ไชยตะมาตย์)

ผู้อำนวยการกองช่าง

(นางสาวกัญจนา จันทรัมย์)

รองปลัดองค์การบริหารส่วนตำบล รักษาการแทน

ปลัดองค์การบริหารส่วนตำบลลงชน ภาคผนวก ข 155

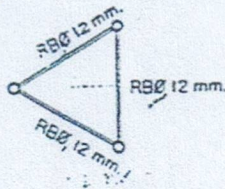
แผ่นที่ ๑ / ๑๕

มาตรฐานหอกระจายข่าว

(นายสุนทร จันทร์มณี)
นักวิชาการศึกษานำอนุการ

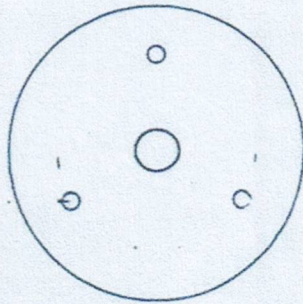
(นายพิทักษ์ ลานแก้ว)
นายช่างโยธาอาวุโส

(นางสาวพรนภัส เถาว์ประสาธ)
นักวิชาการจัดเก็บรายได้ปฏิบัติการ



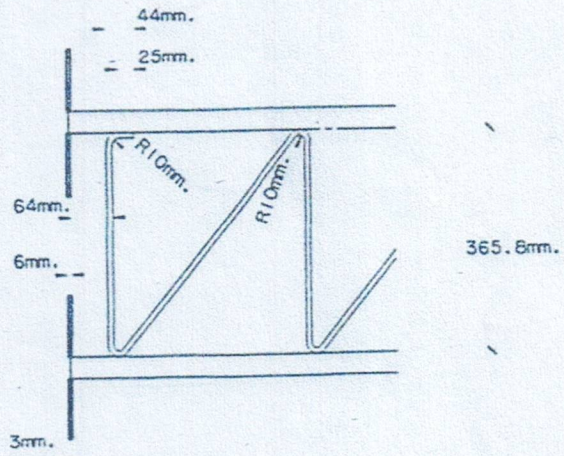
DETAIL A 1:20

3-Ø14 HOLES
3-M12 BOLTS



Ø50mm.
Ø80mm.
Ø120mm.

DETAIL B 1:5



DETAIL C 1:10

(นายสิริชัย คัมยะราช)
นายกองค์การบริหารส่วนตำบลดงชน

(นายศักดิ์ดา ไชยตะมาตย์)
ผู้อำนวยการกองช่าง

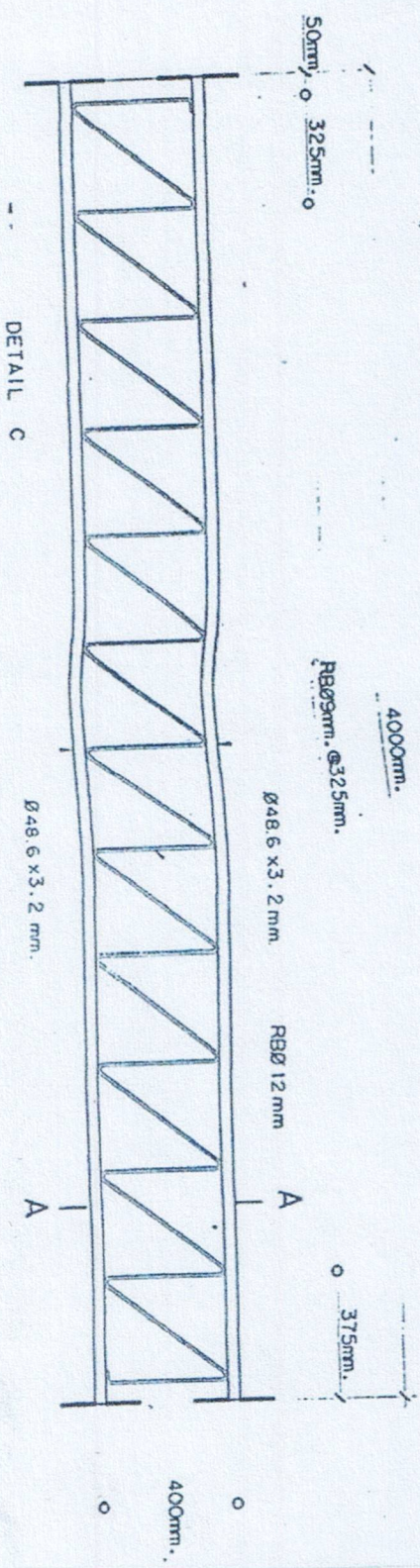
(นางสาวกัญจนา จันทร์รังษี)
รองปลัดองค์การบริหารส่วนตำบล รักษาการแทน
ปลัดองค์การบริหารส่วนตำบลดงชน

แผ่นที่ 10/14

(นายสมพร จันทรมณี)
นักวิชาการศึกษาด้านการ

(นายวิฑูรย์ ล้านแก้ว)
นายช่างโยธาอาวุโส

(นางสาวพนมภัต เทวประสาธ)
นักวิชาการจัดเก็บรายได้ปฏิบัติการ



(นายศักดิ์ดา ไชยตะมาตย์)
ผู้อำนวยการกองช่าง

(นางสุภาภรณ์ สารา จันทรัมย์)
รองปลัดองค์การบริหารส่วนตำบล รักษ์ราชอารามชน

(นายสิริชัย คัมยะราช)
นายกองค์การบริหารส่วนตำบลดงชน

การบันทึกบัญชีของโครงการพัฒนาระบบประปา

หน้า 11 / 14

๑

[Signature]

[Signature]

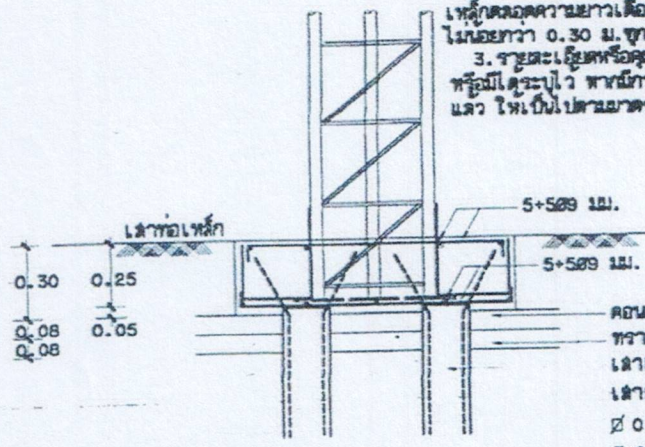
(นางสาวพรเพ็ญ แก้วประสาธ)
 (นายพิทักษ์ ล้านหมั่น) สตรีการปกครองท้องถิ่น กระทรวงมหาดไทย
 นักวิชาการจังหวัดสกลนคร

(นายสุนทร จันทร์มณี)
 นักวิชาการศึกษาชำนาญการ

นายช่างโยธาอาวุโส

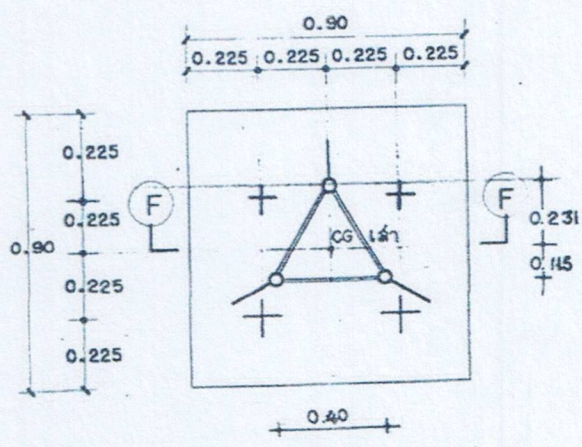
รายการเสาเข็ม

- เสาเข็มที่ใช้ต้องมีคุณสมบัติตาม มสช. 106 และมี
 รายการดังต่อไปนี้
1. เสาเข็มต้องมีขนาดไม่น้อยกว่า $\phi 0.15 \times 0.15$ ม.
 $I 0.15 \times 0.15$ ม. หรือ $\odot 0.15 \times 0.15$ ม.
 รับน้ำหนักปลอดภัยได้ไม่น้อยกว่า 1.7 ตัน/ต้น
 2. หัวเสาเข็ม
 2.1 เสาเข็มต้นต.และ I ให้รับหัวเสาเข็มเพื่อรับน้ำหนักจาก
 หัวเสาเข็มฝังอยู่ในฐานรากไม่น้อยกว่า 0.60 ม. ขุดเสียบุกต้น
 2.2 เสาเข็มทรง \odot ให้ใส่เดือยเหล็ก (Dowel Bars)
 ขนาด 4 มม. ยาว 1.50 ม. ในช่องกลางเสาเข็มแล้วเทปูนอัดโดย
 เหล็กตลอดความยาวเดือยเหล็ก โดยมีเดือยเหล็กฝังอยู่ในฐานราก
 ไม่น้อยกว่า 0.30 ม. ขุดเสียบุกต้น
 3. รายละเอียดหรือคุณลักษณะเฉพาะของวัสดุ ทั้งที่ได้ระบุ
 หรือไม่ได้ระบุไว้ พิจารณาจากมาตรฐานผลิตภัณฑ์อุตสาหกรรม
 แล้ว ให้เป็นไปตามมาตรฐานผลิตภัณฑ์อุตสาหกรรม



คอนกรีต 1:3:5
 ทราซายานราคาต่ำสุดได้แก่
 เสาเข็มคอนกรีตเสริมเหล็กหรือ
 เสาเข็มคอนกรีตอัดแรง ขนาดไม่น้อยกว่า
 $\phi 0.15 \times 0.15 \times 6.00$ ม. หรือ
 $I 0.15 \times 0.15 \times 6.00$ ม. หรือ
 $\odot 0.15 \times 0.15 \times 6.00$ ม.
 รับน้ำหนักปลอดภัยได้ไม่น้อยกว่า 1.7 ตัน/ต้น

F - F



F. 1:25

กรมโยธาธิการและผังเมือง	
สำนักวิศวกรรมโครงสร้างและงานระบบ	
แบบ	
ออกแบบและเขียน	
กรมส่งเสริมการปกครองส่วนท้องถิ่น	
วิศวกรรมโครงสร้าง	วิศวกร
ทพ	วิศวกร
เขียนแบบ	เขียนแบบ
ช่างสำรวจ	งานเขียนแบบ
สำรวจ	สำรวจ
งานสำรวจ	งานสำรวจ
นายช่างใหญ่	
ผู้อำนวยการสำนัก <i>[Signature]</i>	
อนุมัติ <i>[Signature]</i>	
อธิบดี	
แสดงแบบ	
ขยาย F.	
มาตรฐาน 1:25	เลขที่แบบ ย. 12464
วันที่ 7/10/2547	แผนที่สำนักงาน
ใช้แทนแผนที่เลขที่ 01	1

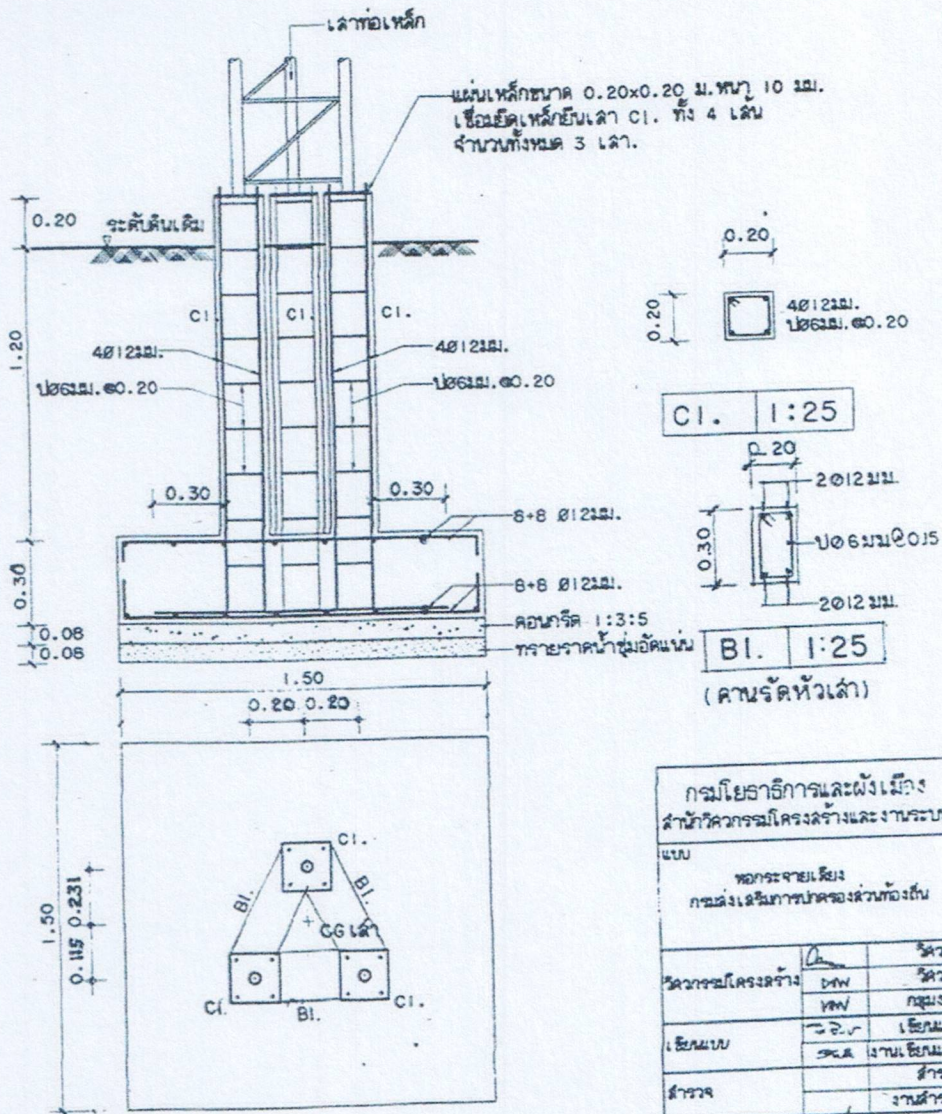
[Signature] ผู้ตรวจ
 (นายสิริชัย คิมยะราช)
 นายกองจัดการบริหารส่วนตำบลลงชน

[Signature]
 (นายศักดิ์ดา ไชยตะมาตย์)
 ผู้อำนวยการกองช่าง

(นางสาวกานสรา จันทร์ขี้)
 รองปลัดองค์การบริหารส่วนตำบล รักษาการแทน
 ปลัดองค์การบริหารส่วนตำบล

159
 ๑๓/๑๔

(นายพิทักษ์ ล้านแก้ว)
นายช่างโยธาอาวุโส



กรมโยธาธิการและผังเมือง	
สำนักวิศวกรรมโครงสร้างและงานระบบ	
แบบ	
หอกระจายเสียง	
กมดงเสริมการปกครองส่วนท้องถิ่น	
วิศวกรโครงสร้าง	พิทักษ์ ล้านแก้ว
วิศวกร	พิทักษ์ ล้านแก้ว
เขียนแบบ	เขียนแบบ
ตรวจ	งานเขียนแบบ
สำรวจ	สำรวจ
งานสำรวจ	งานสำรวจ
นายช่างใหญ่	
ผู้ดำเนินการสำนัก	
อนุมัติ	
แสดงแบบ	
ขยาย F. , CI, BI	
มาตรฐาน 1:25	เลขที่แบบ ย. 12388
รูป 1:25	เลขที่ 27781.47
ใช้ตามแบบที่ 1	แบบที่ 1

F. (ฐานแผ่) 1:25

สำหรับดินรับน้ำหนักปลอดภัย
ได้ไม่น้อยกว่า 8 ตัน/ม.²

(นายสิริชัย คัมยะราช)
นายกองค้การบริหารส่วนตำบลดงชน

160 ภาคผนวก ข
(นายศักดิ์ดา ไชยตะมาตย์)
ผู้อำนวยการกองช่าง

(นางสาวกานต์สาธิตา จันทรัมย์)
รองปลัดองค์การบริหารส่วนตำบล รักษาการแทน
ปลัดองค์การบริหารส่วนตำบลดงชน
หน้า 14/1A